

Aluminium ist günstiger als Holz!

Eine durchschnittliche Terrassenfläche beträgt 15 m². Das folgende Beispiel zeigt die Auswirkungen beim Einsatz von Unterkonstruktionen aus Holz oder Aluminium und deren unterschiedliche statische Belastbarkeit. Folgende Annahmen liegen dem Beispiel zu Grunde:

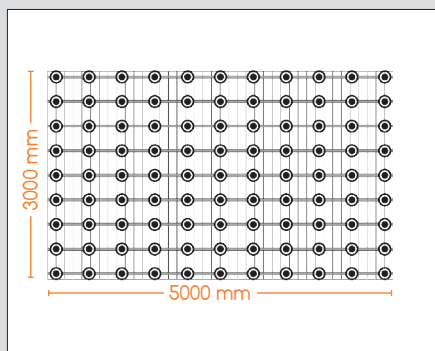
- die gesamte Terrasse benötigt einen Höhenausgleich und muss mit Terrassenlagern unterbaut werden
- der Abstand der UK in der Breite beträgt 40 cm
- die Dielen werden ohne Stoß verlegt

- ✓ weniger Terrassenlager
- ✓ verschnittoptimierte Montage durch Alu-UK-Verbinder
- ✓ weniger Montageaufwand
- ✓ Zeitersparnis durch weniger Ausrichten des Untergrunds

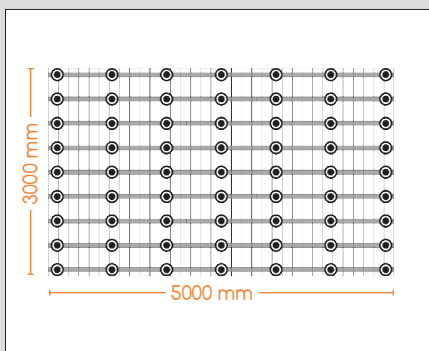
= KOSTENERSPARNIS

PREISERSPARNIS: Die Kostenersparnis durch die geringere Menge an Terrassenlagern überwiegt den höheren Preis einer Unterkonstruktion aus Aluminium gegenüber Holz schon ab einer Fläche von 5 m²! Außerdem ist mit den Alu-UK's mit Hilfe von Verbindern eine verschnittoptimierte Montage möglich!

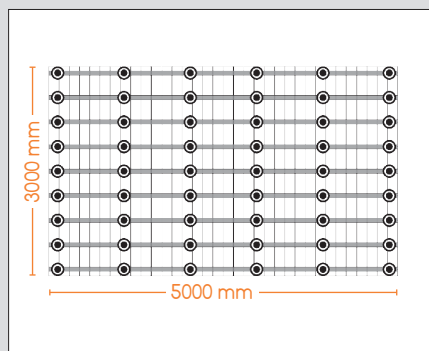
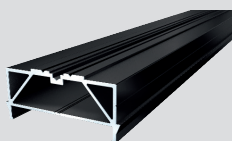
ZEITERSPARNIS: Weniger Terrassenlager = weniger Zeit für das Ausrichten einer geeigneten Aufstellfläche. Beim Einsatz der Terrassenlager mit flexiblem Oberteil muss die Aufstellfläche nicht einmal mehr zeitintensiv ausgerichtet werden, sondern kann bis zu 8 % im Gefälle liegen. Die Verwendung unserer Terrassenlager-CLIP mit den TWIXT-/BIG-Isostep-Schienen spart durch das einfache Aufklicken zusätzliche langwierige Verschraubungsarbeiten.



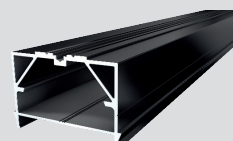
Holz-UK:
99 Terrassenlager
Abstand Auflagepunkte max. 50 cm



TWIXT-Isostep (Alu)
63 Terrassenlager
Abstand Auflagepunkte max. 80 cm



BIG-Isostep (Alu)
54 Terrassenlager
Abstand Auflagepunkte max. 110 cm



Durch den Einsatz einer Aluminium-Unterkonstruktion können bis zu 45 Terrassenlager eingespart werden!